

geoplana Produkte

Kurz und bündig

Bei uns erhalten Sie alles aus einer Hand!

Unser Flugbetrieb operiert mit eigenen Flugzeugen in der Hauptsache vom firmeneigenen Flugplatz in Marbach aus. Zu unseren Flugzeugen gehören eine zweimotorige CESSNA 340 und eine CESSNA 180. Die CESSNA 340 ist vorbereitet für die Durchführung von Laserscanbefliegungen und für den Einsatz von Digitalkameras beim Bildmessflug.

In der Photogrammetrie setzen wir modernste analytische und digitale Auswertestationen wie LEICA SD3000 und Summit Evolution der Firma DAT/EM ein. Beim Einsatz von photogrammetrischer Software vertrauen wir auf die jeweils aktuellen Softwarepakete der Firmen Leica, INPHO und DAT/EM.

geoplana ist heute das einzige Photogrammetrieunternehmen in Baden-Württemberg, das die gesamte Produktionslinie von der terrestrischen Vermessung über den Bildflug, der photogrammetrischen Bearbeitung bis hin zur Lieferung der fertigen Daten in unterschiedlichen Formaten und für verschiedene GIS-Systeme im eigenen Hause hat. **Entsprechend kurz und schnell sind die Wege und Lieferzeiten bei geoplana.**

geoplana, das heißt

Ingenieurvermessung

- › Lagepläne
- › Bauvermessung
- › Feldvergleiche
- › Festpunktbestimmung
- › GPS-Vermessung mit Trimble R8 GNSS
- › Profilmessungen
- › Setzungsmessungen

Digitale Bildbearbeitung

- › Visualisierung
- › Orthophotos
- › Scan- und Plotservice
- › Einzelbildentzerrungen
- › Ausbelichtungen
- › Luftbildpläne

Photogrammetrie

- › 3D-Stadtmodelle
- › Architekturphotogrammetrie
- › Autobahnvermessung
- › Baum- und Grünflächenkataster
- › Deutsche Grundkarte (DGK 5)
- › Digitale Bundeswasserstraßenkarte (DBWK2)
- › Digitale Geländemodelle
- › Digitale Orthophotos
- › Profilpläne
- › Steinbruch-, Deponie- und Kohlenhaldenvermessung
- › Straßen- und Friedhofskataster
- › Topographische Bestandspläne
- › Versiegelungskartierung
- › Volumenermittlung

Auszug aus unseren Referenzen:

- › Landesvermessungsamt Baden-Württemberg
- › Landesamt für Vermessung und Geoinformation Bayern
- › Senatsverwaltung für Stadtentwicklung des Landes Berlin
- › Landesvermessung und Geobasisinformation Brandenburg
- › Freie und Hansestadt Hamburg
- › Landesbetrieb Geoinformation und Vermessung
- › Hessisches Landesamt für Bodenmanagement und Geoinformation
- › Landesvermessungsamt Nordrhein-Westfalen
- › Landesamt für Vermessung und Geobasisinformation Rheinland-Pfalz
- › Landesamt für Vermessung und Geoinformation Sachsen-Anhalt
- › Landesamt für Vermessung und Geoinformation Thüringen
- › Diverse Ämter der Städte Stuttgart, Fellbach, Waiblingen, Tübingen, Tuttlingen, Lübeck, Weinstadt, Ludwigsburg, Heilbronn, Riesa, Weimar, Jena, Dresden, Berlin, Hamburg
- › AVL-Abfallverwertungsgesellschaft des Landkreises Ludwigsburg mbH
- › AWG - Abfallwirtschaftsgesellschaft des Rems-Murr-Kreises
- › GOA - Gesellschaft im Ostalbkreis für Abfallbewirtschaftung mbH
- › Planungsverband Unteres Remstal
- › Wasser- und Schifffahrtsdirektion Südwest
- › Regierungspräsidium Stuttgart Abt. 8
- › Landesamt für Flurneuordnung, Abt. 4 - Straßenwesen und Verkehr
- › Bezirksstelle für Naturschutz und Landschaftspflege Stuttgart
- › Regierungspräsidium Tübingen Abt. 8 - Forstdirektion
- › Ministerium für Ernährung und Ländlichen Raum - Baden-Württemberg
- › Forstliche Versuchs- und Forschungsanstalt Baden-Württemberg
- › Dienstleistungszentrum Ländlicher Raum - Rheinhessen-Nahe-Hunsrück
- › Tele Atlas Deutschland GmbH
- › Wehrbereichsverwaltung V Baden-Württemberg
- › DEGES Deutsche Einheit Fernstraßenplanungs- und -bau GmbH

Und was können wir für Sie tun?

geoplana Ingenieurgesellschaft mbH
für Photogrammetrie + Bildmessflug
Backnanger Straße 4 · D-71672 Marbach
Telefon 07144 83333-0 · Telefax 07144 83333-99
www.geoplana.de · geoplana@geoplana.de

WIR GEHEN FÜR SIE IN DIE LUFT



› Ihr Partner für Befliegung
und Vermessung



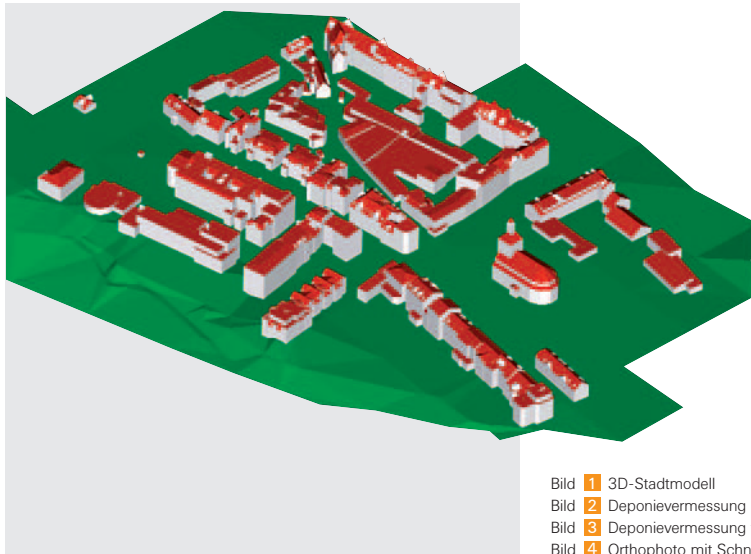
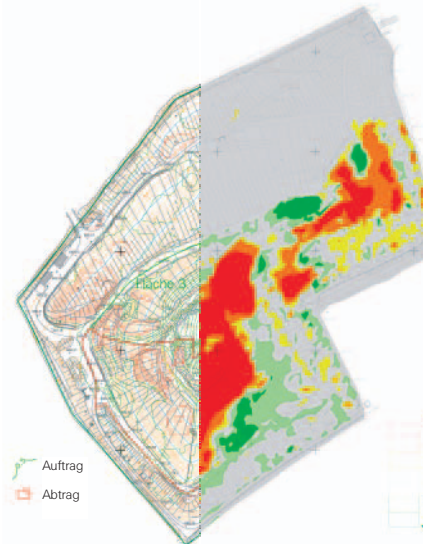


Bild 1 3D-Stadtmodell
 Bild 2 Deponievermessung Differenzplan
 Bild 3 Deponievermessung farbcodiert
 Bild 4 Orthophoto mit Schnittlinien

1



2

3



4

geoplana Produkte

Unsere Photogrammetrischen Dienstleistungen

■ **Orthophotos** sind eine verzerrungsfreie, natur- und maßstabsgetreue fotografische Abbildung der Erdoberfläche. Diese werden bei geoplana inzwischen seit 10 Jahren hergestellt. Das notwendige Bildmaterial erhalten wir im Allgemeinen aus unseren eigenen Befliegungen. Unsere Orthophotos stellen wir in der Regel aus den Bildmaßstäben von 1:1500 bis 1:18000 her. Die Bodenaufösungen variieren von 5 cm – 50 cm. Selbstverständlich erfüllen wir auch die Anforderungen aus den aktuellsten DIN-Normen bei der Orthophotoherstellung.

■ **3D Stadtmodelle** bekommen eine immer größere Bedeutung. Der Aufwand für ihre Herstellung hängt stark von der Erfassungsmethode und den zu erfassenden Details ab. Neben den Hauptdachformen können alle möglichen Details, wie Antennen, Schornsteine, Dachfenster, Balkone, Erker, Gauben, Brandmauern etc., erfasst werden. 3D Stadtmodelle bestehen nicht nur aus reinen Gebäudedaten, sondern enthalten mindestens noch Informationen zum digitalen Geländemodell und zu den Verkehrswegen. Ein Hauptanwendungsgebiet für 3D Stadtmodelle ist heutzutage immer noch die Visualisierung.

Weitere Anwendungen kommen aus den Bereichen Katastrophenmanagement, Standortplanung sowie der Simulation von Schadstoff-, Lärm- und Funkwellenausbreitung, um nur ein paar Anwendungsgebiete zu nennen.

3D Stadtmodelle werden bei geoplana mit selbst entwickelten Programmen hergestellt, um die photogrammetrische Herstellung mit größter Detailtreue und optisch einwandfreier Darstellung der Gebäude zu gewährleisten.

Außerdem bietet geoplana die besten Voraussetzungen, um in kürzester Zeit das beste Ergebnis zu liefern, da die benötigten Luftbilder vom eigenen Bildflugbetrieb garantiert termingerecht geliefert werden. geoplana war auch maßgeblich an der Herstellung des zwischenzeitlich europaweit bekannten 3D-Stadtmodells von Hamburg beteiligt.

■ **Versiegelungsflächen** werden bei geoplana bevorzugt mittels einer photogrammetrischen Stereoauswertung erfasst. Die Kenntnis der Verteilung der versiegelten Flächen stellt eine wichtige Datenbasis für die Einführung der gesplitteten Abwassergebühr dar.

Wir helfen Ihnen bei der Planung und der Durchführung dieses Verfahrens, angefangen von der Befliegung, der photogrammetrischen Auswertung, der örtlichen Kontrolle der versiegelten Flächen über die Erstellung, Versand und Auswertung von Erhebungsbögen bis zum Einrichten und Betreiben eines Bürgertelefons bzw. Bürgerbüros. Wir unterstützen Sie bereits im Vorfeld dieses Verfahrens bei der Erstellung und dem Versand einer Informationsbroschüre.

■ **Deponie-/Steinbruchvermessung** über das photogrammetrische Luftbild ist inzwischen eine weitverbreitete, preisgünstige und anerkannte Arbeitsmethode. Dies hat folgende Vorteile. Es gibt keine Störung des Betriebsablaufs durch terrestrische Vermessungsarbeiten auf der Deponie. Die reale Situation auf der Deponie wird zu einem bestimmten Stichtag auf dem Luftbild festgehalten. Liegt das Messbild einmal vor, können Fragestellungen auch noch Jahre später geklärt werden. Dies ist bei einer konventionellen Vermessung nicht möglich. Es kann jeweils nur der „Istzustand“ am Tag der Messung ermittelt werden. Außerdem können viel mehr Details per Luftbild schnell gemessen werden. Eine Weiterverarbeitung der Luftbilder zu Orthophotos ist möglich. Beim georeferenzierten Orthophoto können Strecken, Winkel, Flächen etc. direkt aus dem Bild abgegriffen werden. Außerdem liegen beim Orthophoto Flächeninformationen vor, die eine wertvolle Ergänzung zu den Informationen aus einem normalen Strichplan darstellen.

Wir liefern unsere Daten nicht nur in Papier, sondern auch in digitaler Form. Dazu liefern wir einen CAD-Viewer, der den Wert unserer digitalen Daten stark erhöht. Eine Auswahl unserer Produkte zum Arbeitsbereich Deponievermessung sind: Topographische Lagepläne, Profile, Volumenermittlungen, Restvolumenbestimmungen, Höhendifferenzpläne, Setzungsmessungen und Festpunktbestimmungen